

GRANDS VILLAGES POUR DEMAIN



COMMUNE DE **SALLES-LAVALETTE**

SYNTHÈSE DE L'ATELIER STRATÉGIE N°1

Synthèse de l'atelier du 6/11/2024

diffusée le 14/11/2024

1 / 17 - CAUE16





SOMMAIRE

1- Rappel de la méthode de travail

2- Synthèse de la demi-journée d'atelier du 6 novembre 2024

a) Liste des présents

b) Résumé des temps de travail

c) La constellation des enjeux

d) Des exemples de stratégies communales

e) Les pistes de scénarios proposées par le groupe de travail

3- Regard du caue sur les scénarios proposés

4- Et ensuite ? Prochaines étapes de construction de la stratégie

A.M.I.
Grands
Villages
pour
Demain

Commune de
SALLES LAVALETTE

06/11/2024

Dossier de
synthèse -
Atelier stratégie n°1

2 / 17 - CAUE16

1- RAPPEL : MÉTHODE DE TRAVAIL

Déroulé de la démarche et calendrier prévisionnel

Le déroulement de la démarche se fait en 5 grandes étapes :

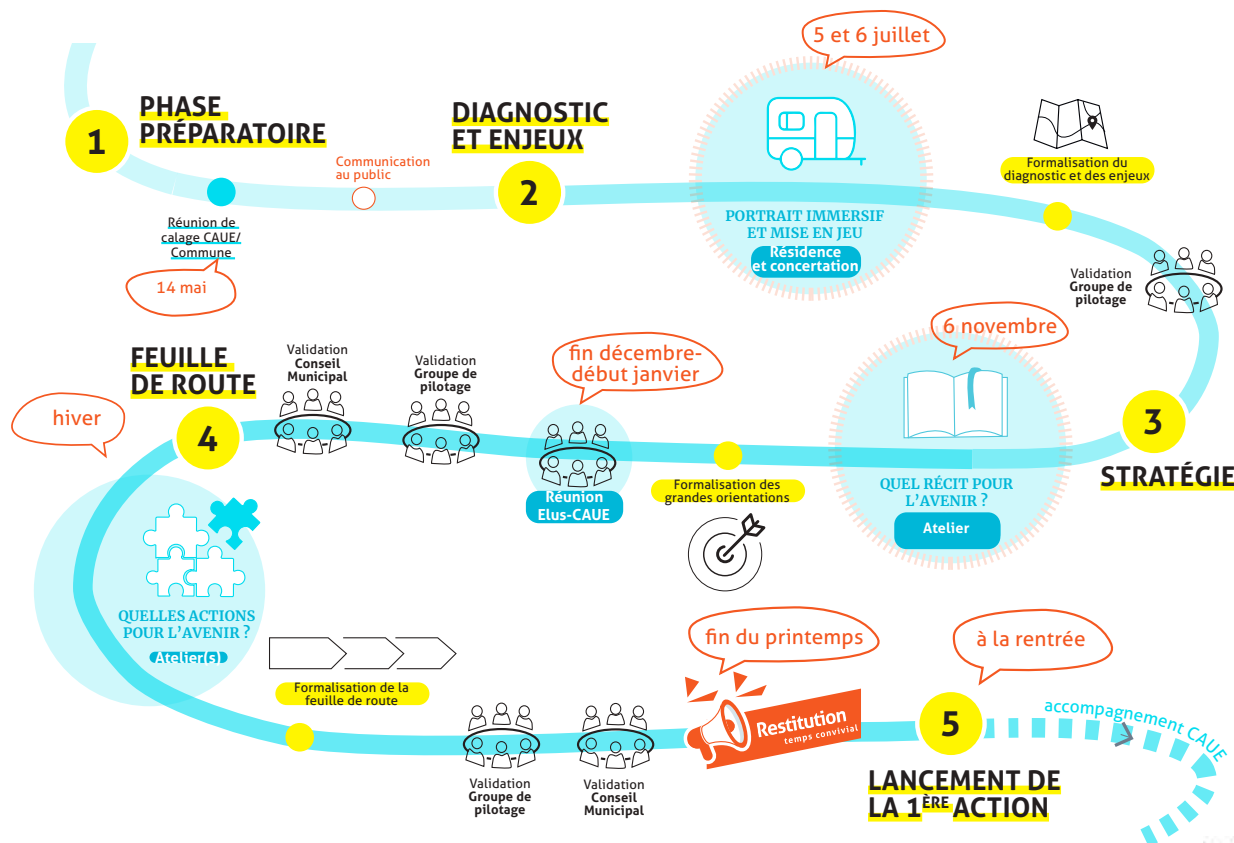
1 - Phase préparatoire : réunion de lancement et de calage, collecte de données, mise au point de l'organisation et communication au public.

2 - Diagnostic et enjeux, qui comprend un temps de travail en immersion sur site (2 jours en «résidence», avec ateliers du groupe de travail, temps d'échanges avec le public et moment de convivialité, visites des sites et bâtiments, ateliers publics) ; un temps de travail de formalisation du diagnostic et des enjeux, qui sera validé en groupe de pilotage.

3 - Stratégie, qui comprend une séquence d'ateliers du groupe de travail, un travail de formalisation des grandes orientations de la stratégie proposée, avec communication aux habitants et validation du groupe de pilotage.

4 - Feuille de route, qui comprend une séquence d'ateliers du groupe de travail, un travail d'évaluation de la faisabilité et de formalisation de la feuille de route, avec validation du groupe de pilotage suivie d'une restitution publique (temps convivial).

5 - Lancement de la 1ère action, avec un accompagnement du CAUE.



2- SYNTHÈSE DE LA DEMI-JOURNÉE D'ATELIER «BÂTIR UNE STRATÉGIE» DU 6 NOV 2024

Etaient présents lors de l'atelier du groupe de travail :

Groupe de travail :

- Thierry CRESPO, conseiller municipal
- Carine DAULON, maire
- Léa DESCHOENMAECKER, conseillère municipale
- Chantal GOYAU, habitante, présidente du CLIP, secrétaire des Amis du Moulin Sartier
- Alain IVANOFF, habitant
- Aurélie MENARD, chargée de mission transition écologique, CdC Lavalette Tude Dronne
- Peter MORGAN, habitant et bénévole
- Alain NAFILYAN, habitant
- Véronique PICHON, habitante et bénévole associative
- Fabien PORTAL, directeur général adjoint, CdC Lavalette Tude Dronne
- Brigitte RICCI, première adjointe

Equipe du CAUE de la Charente :

- Anaïs GICQUIAUD, architecte urbaniste
- Julien HUART, conseiller en énergie
- Grégoire SELLERET, architecte
- Edith SIMORRE, paysagiste

A.M.I.
Grands
Villages
pour
Demain

Commune de
SALLES LAVALETTE

06/11/2024

Dossier de
synthèse -
Atelier stratégie n°1

4 / 17 - CAUE16



Résumé des temps de travail de la journée

1) Le bilan des enjeux et leurs interactions

La matinée a commencé avec la présentation synthétique du diagnostic et des grands enjeux qui en sont ressortis. Nous y avons associé un ensemble de besoins et d'interactions qui ont permis de comprendre et de caractériser chaque enjeu et d'identifier les liens entre ces enjeux. Nous avons utilisé la «constellation des enjeux» (ci-contre) décrite dans les pages suivantes comme outil de travail.



2) Des enjeux qui se dégagent :

A la suite de cette première partie, un certain nombre d'enjeux apparaissent comme privilégiés par les participants pour la suite de la démarche (cf. gommettes rouges photo ci-contre) :

1. le lien entre les habitants ;
2. l'offre de logements ;
la dynamique économique ;
3. les déplacements alternatifs à la voiture ;
4. l'augmentation de la population ;
la qualité de l'environnement [avec un accent sur l'eau] et du patrimoine ;
5. la dynamique culturelle ;
6. la valorisation du bourg en lien avec les hameaux ;
l'énergie.



3) Trois pistes de scénarios :

En fin de matinée, les participants ont imaginé, à partir des enjeux qu'ils estimaient prioritaires, des pistes de scénarios pour Salles-Lavalette dans 10 ans voire plus, sous forme d'arbres :

- racines = enjeux
- tronc = récit, scénario
- branches principales = axes de travail
- branches secondaires (post-its) = exemples d'actions

Des similitudes s'en dégagent, mais aussi des particularités.

Le CAUE partira de cette base pour proposer un scénario aux habitants et aux élus pour poursuivre la réflexion.



La constellation des enjeux :

> L'objectif : comprendre et caractériser les enjeux et leurs interactions pour la suite de la stratégie

Le schéma ci-dessous, construit à partir des enjeux émergeant du diagnostic, fait apparaître les liens de causes à effets ou d'interdépendance qui lient étroitement ces enjeux entre eux (flèches).

A titre d'exemples :

- l'augmentation de la population nécessite de susciter et entretenir le lien entre les habitants, anciens et nouveaux, qui lui

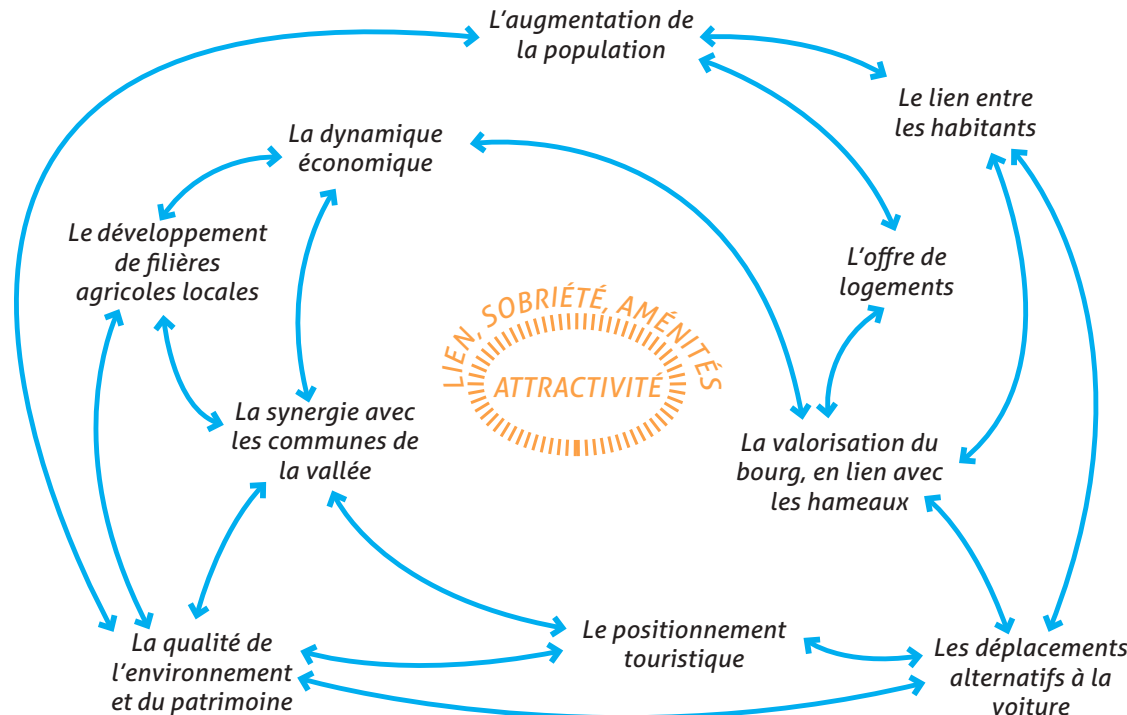
même peut être en partie conditionné par les interactions bourg-hameaux et la facilitation des déplacements alternatifs à la voiture (pour les personnes âgées par exemple, ou les adolescents). Ce même enjeu d'augmentation de la population sera permis par l'offre de logements, directement liée à certaines actions en lien avec la valorisation du bourg et des hameaux, et/ou induisant des effets en matière de qualité de l'environnement (si des constructions en

extension sont envisagées, notamment).

- la synergie avec les communes avoisinantes peut se traduire dans les champs de la dynamique économique, du positionnement touristique et de l'environnement et du patrimoine. A son tour, le positionnement touristique sera en lien avec les déplacements (à travers les circuits cyclables et les chemins de randonnée) et la qualité de l'environnement et du patrimoine.

En conséquence, agir sur certains enjeux permettra de manière indirecte d'influer sur un certain nombre d'autres enjeux.

L'un des objectifs de cet atelier était de déterminer ces enjeux prioritaires, tout en gardant à l'esprit que les axes de travail liés auront une incidence plus ou moins directe sur les enjeux connexes.



La constellation des enjeux :

> L'objectif : comprendre et caractériser les enjeux et leurs interactions pour la suite de la stratégie

Etape 1 : Chaque enjeu a été illustré par les besoins identifiés lors du diagnostic (cf. post-it page suivante) :

Augmentation de la population :

- attirer de nouveaux habitants, notamment actifs ;
- donner envie de vivre dans la commune ;
- développer une offre de garde d'enfants.

Lien entre habitants :

- «faire village» : créer des occasions d'activités communes, de rencontres ;
- créer une cohésion intergénérationnelle ;
- lutter contre le sentiment de délaissement des habitants dans les hameaux.

Déplacements alternatifs à la voiture :

- retrouver les anciens chemins aujourd'hui disparus ;
- limiter la vitesse des voitures dans le bourg ;
- proposer des parcours piétons et cyclistes et valoriser ceux qui existent.

Valorisation du bourg en lien avec les hameaux :

- embellir les espaces publics du bourg ;
- sécuriser la traversée par la D24 pour les piétons et cyclistes ;
- mieux relier les hameau au bourg ;
- valoriser le bâti communal ; élaborer un programme.

Positionnement touristique :

- rénover et entretenir les sentiers ; en créer de nouveaux ?
- étoffer l'offre d'accueil touristique et le diversifier ;
- faire ressortir les attraits touristiques de Salles-Lavalette.

Qualité de l'environnement (notamment eau) et du patrimoine

- sensibiliser la population à la préservation de la ressource en eau ;
- préserver et mettre en valeur le cadre de vie ;
- rendre visible et valoriser la vallée de la Lizonne

Développement de filières agricoles locales :

- pérenniser le circuit court moulin/boulangerie ;
- diversifier les débouchés des productions locales ;
- adopter et accompagner les fermes existantes aux nouvelles pratiques.

Dynamique économique :

- pérenniser et soutenir l'activité économique ;
- accueillir de nouvelles activités ;
- soutenir le marché l'hiver.

Dynamique culturelle :

- pérenniser et développer l'Api'thèque ;
- proposer davantage d'activités culturelles, notamment l'hiver.

Offre de logements :

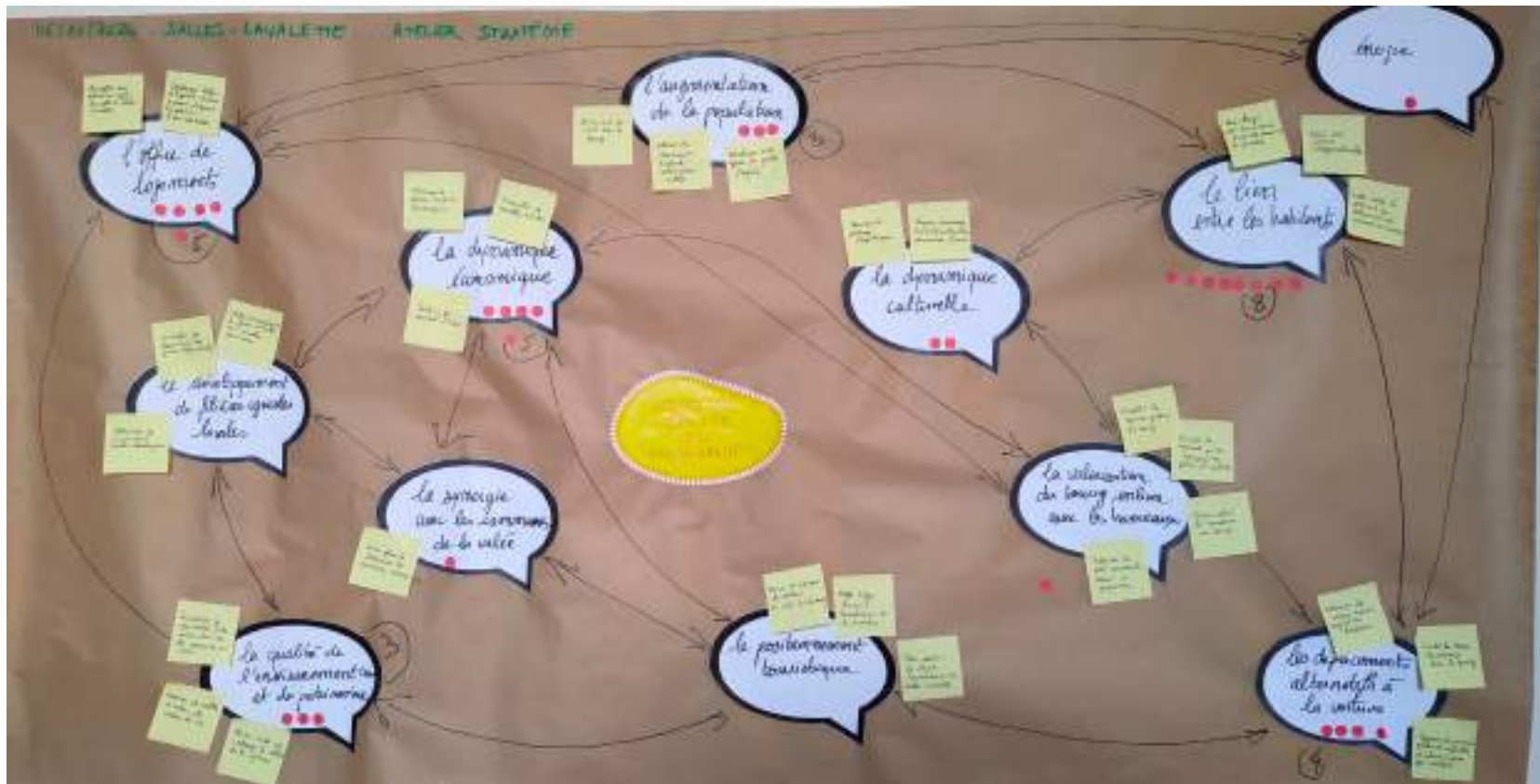
- permettre aux personnes âgées de rester à Salles-Lavalette ;
- développer l'offre de logements : location, accession, logement temporaire... à prix abordable.

Energie

[non apparu lors du diagnostic, mais faisant l'objet d'un suivi avec la CdC : diagnostic des bâtiments communaux ; éventuel projet photovoltaïque sur le futur hangar destiné à accueillir l'atelier municipal, travail sur les déplacements,...]

La constellation des enjeux :

> L'objectif : comprendre et caractériser les enjeux et leurs interactions pour la suite de la stratégie



A.M.I.
Grands
Villages
pour
Demain

Commune de
SALLES LAVALETTE

Etape 2 : Les participants du groupe de travail ont hiérarchisé les enjeux en leur attribuant des gommettes (3 par personne), aboutissant au classement par ordre d'importance suivant :

1. le lien entre les habitants (8 points) ;
2. l'offre de logements (5 points) ;
la dynamique économique (5 points) ;
3. les déplacements alternatifs à la voiture (4 points) ;
4. l'augmentation de la population (3 points) ;
la qualité de l'environnement [avec un accent sur l'eau] et du patrimoine (3 points) ;
5. la dynamique culturelle (2 points) ;
6. la valorisation du bourg en lien avec les hameaux (1 point) ;
l'énergie (1 point).

06/11/2024

Dossier de
synthèse -
Atelier stratégique n°1

8 / 17 - CAUE16

Des exemples de stratégies communales :

> L'objectif : comprendre et s'inspirer d'expériences menées ailleurs

Etape 3 : Deux extraits vidéo ont été diffusés au groupe de travail et aux habitants, expliquant les démarches menées dans deux communes: Barjac (30) et Saint-Pierre-de-Frugie (24), avec chacune des orientations volontaristes très différentes. Ces exemples ont fait l'objet de fiches synthétisant les enjeux, axes de travail et objectifs de chaque stratégie.



A.M.I.
Grands Villages
pour
Demain

Commune de
SALLES LAVALETTE

06/11/2024

Dossier de
synthèse -
Atelier stratégie n°1

9 / 17 - CAUE16

EXEMPLE : Barjac (Grand - 1000 habitants)

LA TERRE, NOTRE HONNEUR
L'exigence d'une alimentation de qualité mène Édouard Chaudet, maire dynamique, à conduire au déploiement de l'ensemble d'une chaîne alimentaire et solidaire locale : acquisitions foncières et installation de jeunes agriculteurs, création d'un restaurant communal et maintien des anciens au village

Grands enjeux : reconquête des terres agricoles et d'une population paysanne, qualité de l'alimentation

Axe de travail : Améliorer la qualité de l'alimentation des enfants

Les objectifs qui en découlent :

- Installer les agriculteurs à côté avec une production biologique
- Anticiper sur les éventuelles futures difficultés d'approvisionnement avec des circuits courts (actions menées : acquisitions foncières par l'Etat de lieux pour l'installation de jeunes agriculteurs)

Axe de travail : Mettre l'humain au cœur

Les objectifs qui en découlent :

- Favoriser le maintien à durée de des personnes âgées (actions menées : la cuisine est le point de repère (dans son personnel âgé, 7 concepts liés des communaux mélangés)

EXEMPLE : Saint Pierre de Frugie (Dordogne - 420 habitants)

UN PROJET DE DÉVELOPPEMENT BASÉ SUR L'ÉCOLOGIE ET LE BIEN ÊTRE

Redynamiser le bourg et attirer les néo-ruraux en s'inscrivant dans une démarche respectueuse de l'environnement destinée à améliorer la qualité de vie des habitants.

Grands enjeux : vie dans le village, qualité du cadre de vie

Axe de travail : La valorisation du patrimoine et de la nature comme point de départ (à partir de 2008)

Les objectifs qui en découlent :

- **Priorité à la création d'un environnement plaisant et sain** (actions menées : réduction de vitesse de circulation à 30 km/h, la volonté d'engager une démarche zéro pesticide, l'aménagement d'espaces verts et l'installation de nichoirs, d'un hôtel à insectes et d'un rucher communal)
- **Restauration du patrimoine historique** (actions menées : restauration de l'église, de la chapelle, des lavoirs et des chemins de randonnée)

Axe de travail : La mise en place de formations et d'événements culturels liés à l'écologie (à partir de 2010)

Les objectifs qui en découlent :

- **Tisser autour de la thématique de l'écologie** (actions menées : installation d'un jardin pédagogique et embauche d'un animateur; accueil d'élus, de touristes ou de groupes scolaires, pour différents événements culturels sur la permaculture ou la gestion de l'eau, accueil de manifestations culturelles autour de thèmes liés à l'écologie)



Les pistes de scénarios proposées par le groupe de travail :

> L'objectif : bâtir différents scénarios possibles à partir des enjeux prioritaires

Etape 4 :

Répartis en trois groupes, les participants du groupe de travail ont choisi trois enjeux et proposé des axes de travail liés à ces enjeux, eux mêmes déclinés en objectifs.

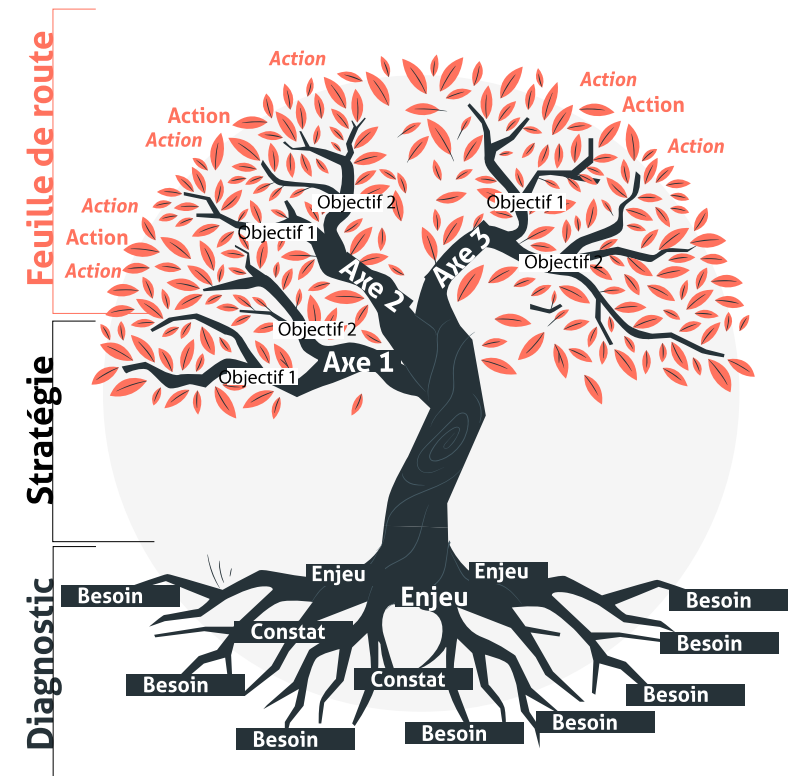
Un titre et un récit décrivant l'avenir de la commune ont été proposés par chaque groupe pour illustrer son scénario.

Ces scénarios ont été représentés sous forme d'«arbres à projet» (voir illustrations ci-dessous) : enjeux - axes de travail - objectifs. Ils seront soumis pour observations aux habitants et serviront de base de travail au CAUE pour proposer aux élus une première stratégie.



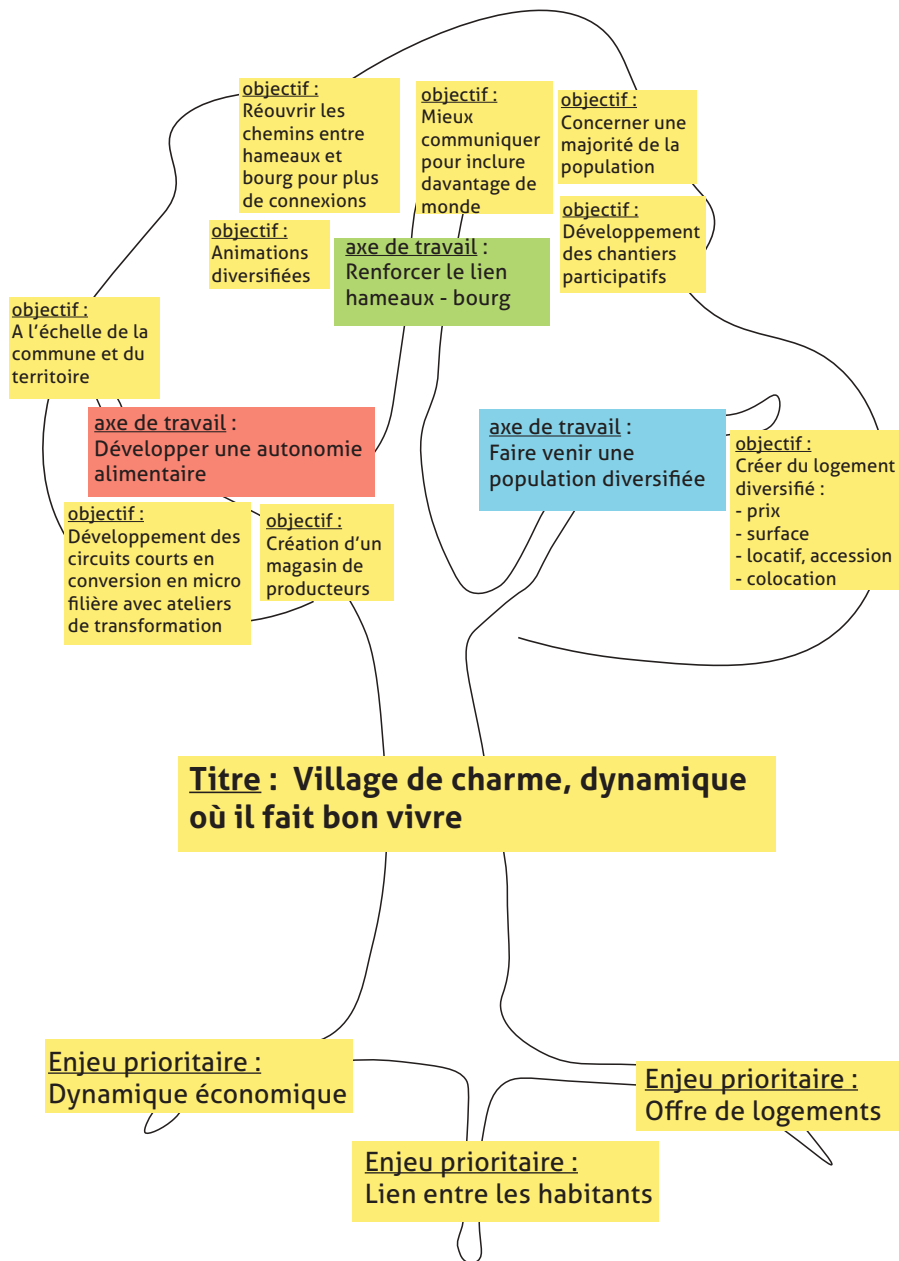
A.M.I.
Grands
Villages
pour
Demain

Commune de
SALLES LAVALETTE



Les pistes de scénarios proposées par le groupe de travail :

Scénario 1 : « Village de charme, dynamique, où il fait bon vivre »



Description du scénario :

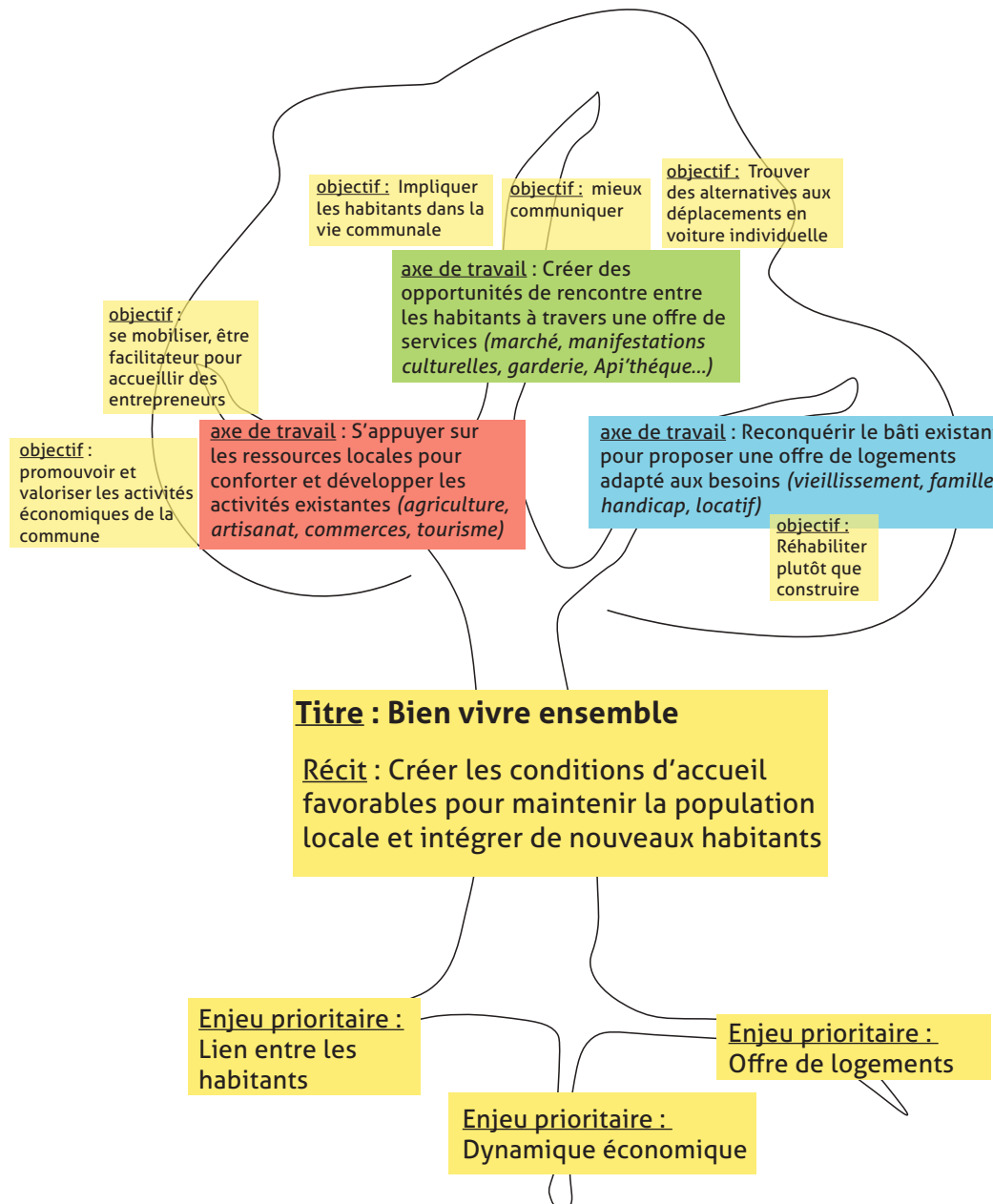
Ce scénario propose de s'appuyer sur ce qui existe déjà ; de le développer et de l'améliorer, afin de rendre le village attractif.

Ce scénario est axé sur :

- la création d'une offre de logements adaptée pour attirer une population diversifiée
- le développement économique autour de l'alimentation, afin de tendre vers une autonomie alimentaire
- le lien entre les habitants, avec le souhait de susciter l'implication pour faire vivre le village

Les pistes de scénarios proposées par le groupe de travail :

Scénario 2 : « Bien vivre ensemble »



Description du scénario :

Ce scénario propose d'améliorer les liens entre les habitants de Salles-Lavalette en mettant en place des actions en faveur du bien vivre ensemble.

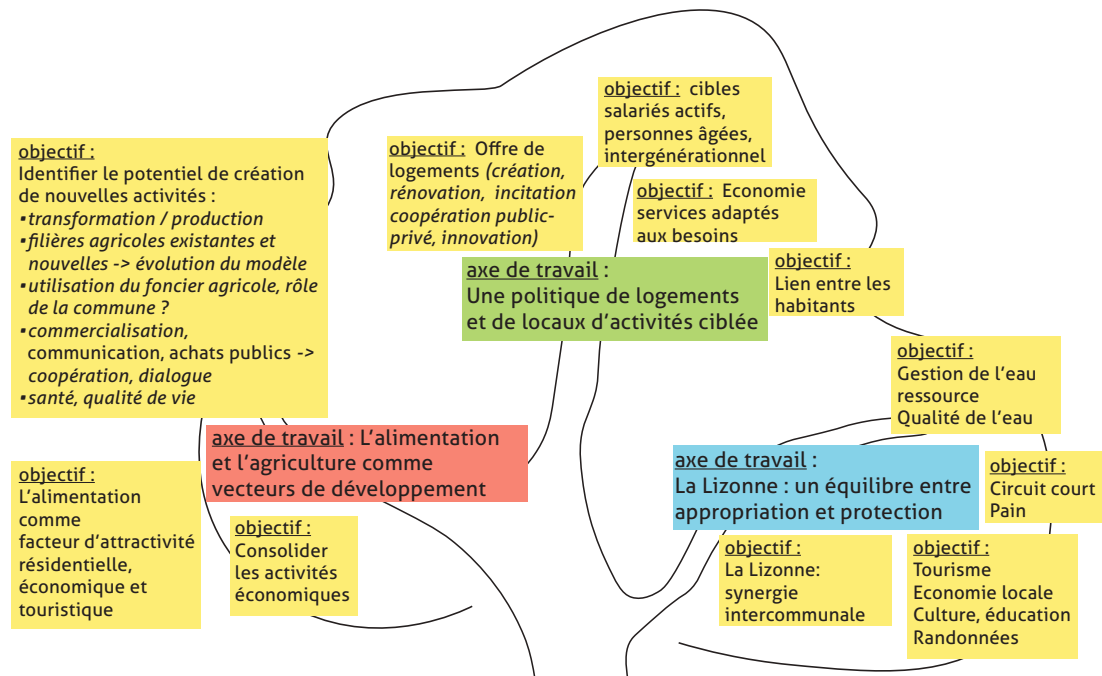
Ce scénario est axé sur :

- le confortement et le développement des activités économiques qui s'appuient sur les ressources locales (humaines, géographique, matérielles...) de la commune.
- le développement d'une offre de service afin de créer des opportunités de rencontres entre habitants.
- la reconquête du bâti existant pour créer des logements adaptés aux besoins des habitants et permettre l'installation de nouvelles personnes sur la commune.

Les pistes de scénarios proposées par le groupe de travail :

Scénario 3 : « Une commune nourricière tournée vers la Lizonne et la Dordogne »

C



Description du scénario :

Ce scénario propose d'améliorer la qualité de vie à Salles-Lavalette, pour attirer des habitants et des porteurs de projets, en s'appuyant sur ses atouts économiques et environnementaux (agriculture, patrimoines naturel et bâti) tout en cherchant à les faire évoluer de façon équilibrée et durable.

Ce scénario est axé sur :

- la consolidation et la création d'activités économiques notamment liées à une alimentation saine
- l'adaptation de l'offre de logements et de locaux d'activités pour attirer une nouvelle population et conserver les habitants
- la Lizonne et la Dordogne comme lien entre les habitants et les territoires, ressources, potentiel de synergie intercommunale, potentiel touristique.

Commune de
SALLES LAVALETTE

06/11/2024

Dossier de
synthèse -
Atelier stratégique n°1

13 / 17 - CAUE16

3- REGARD DU CAUE SUR LES SCÉNARIOS PROPOSÉS

Analyse croisée des trois scénarios :

Des points communs ;
les invariants des scénarios :

Les orientations communes aux 3 scénarios :

- Attirer une population diversifiée.
- Améliorer / favoriser le lien entre les habitants.
- Diversifier l'offre en logements.
- S'appuyer sur les ressources locales pour favoriser une dynamique économique autour de l'alimentation.

Des objectifs transversaux aux axes de travail, qui pourraient structurer l'ensemble de la réflexion et guider les actions :

- énergie
- environnement
- eau
- coopération avec les territoires voisins
- mobilités

Des spécificités propres à chaque scénario :

Spécificités du scénario 1 :

=> Un axe de travail autour de l'autonomie alimentaire.

=> *En jeu : la mise en valeur des ressources et des savoirs-faire de la commune ; la valorisation locale des ressources.*

Spécificités du scénario 2 :

=> Une volonté de reconquête du bâti existant (réhabiliter plutôt que construire) pour créer de nouveaux logements.

=> *En jeu : la valorisation du bâti existant, la sobriété foncière.*

Spécificités du scénario 3 :

=> Un axe de travail autour de la Lizonne.

=> *En jeu : la qualité environnementale, les liens avec les communes voisines, l'économie locale, le tourisme.*

=> Un travail sur les locaux d'activité.

=> *En jeu : une attractivité pour les porteurs de projets économiques ; la valorisation du bâti existant.*

Analyse croisée des trois scénarios : Proposition du CAUE de synthèse des 3 scénarios :

Titres proposés par le groupe de travail :

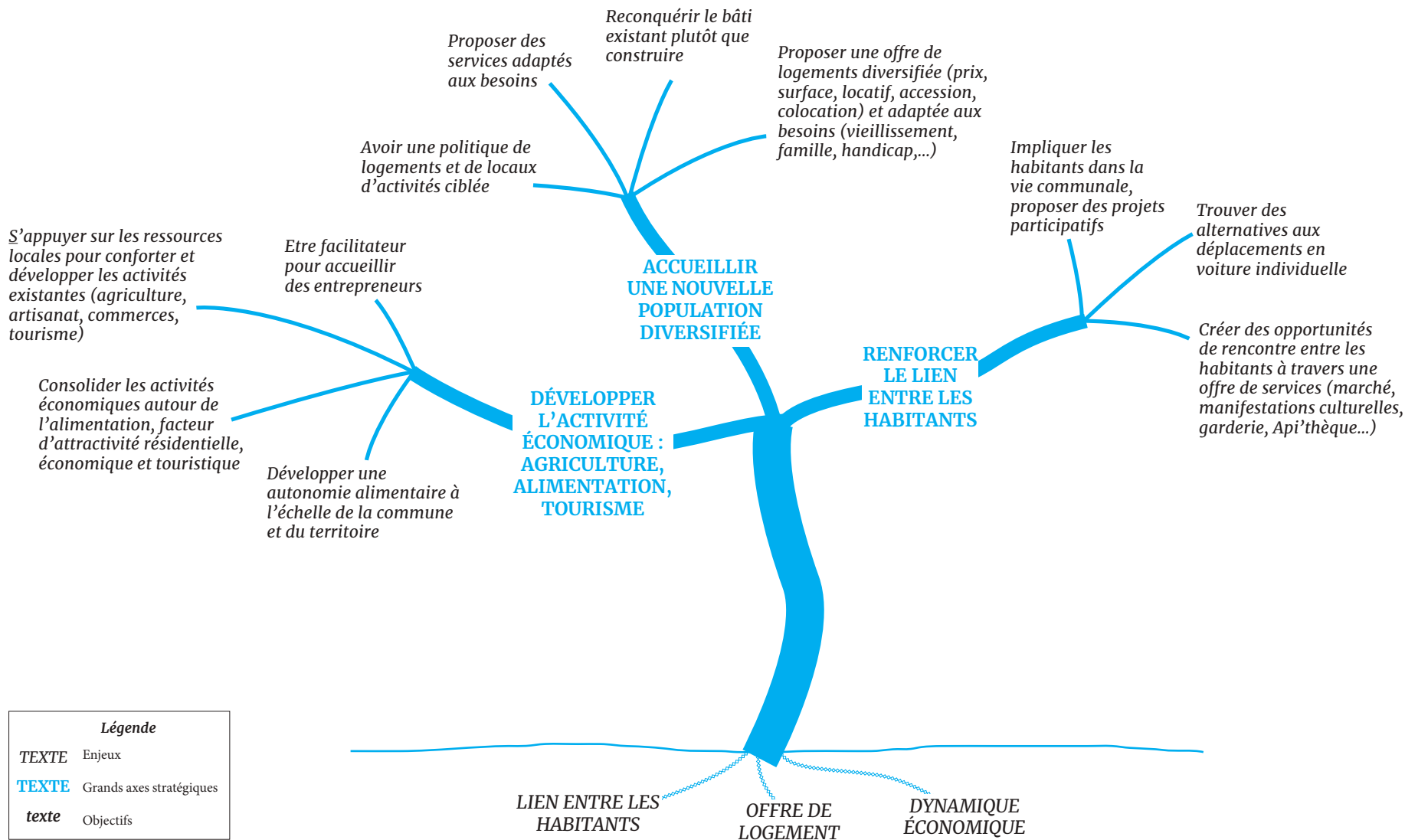
- 1- Village de charme, dynamique où il fait bon vivre
- 2- Bien vivre ensemble
- 3- Une commune nourricière tournée vers la Lizonne et la Dordogne

Récit proposé (basé sur le travail en atelier) :

Soutenir et accompagner une économie locale centrée sur l'alimentation et les services à la population ; valoriser et préserver l'environnement, le patrimoine, le cadre de vie ; fixer et attirer une population diversifiée.

A.M.I.
Grands Villages pour Demain

Commune de SALLES LAVALETTE



06/11/2024

Dossier de synthèse -
Atelier stratégie n°1

15 / 17 - CAUE16

Légende	
TEXTE	Enjeux
TEXTE	Grands axes stratégiques
texte	Objectifs



4- ET ENSUITE ?

Prochaines étapes de construction de la stratégie :

calendrier prévisionnel :

1/ Réunion de concertation avec les habitants

→ 3 décembre

2/ Temps de travail élus du groupe de travail / CAUE

Objectif : affiner les scénarios avec la prise en compte des apports des habitants et des observations du CAUE.

→ mi-décembre
ou début janvier

3/ Mise en forme d'une première version du dossier « stratégie » par le CAUE et communication au groupe de pilotage en amont du COPIL.

→ mi-janvier

4/ Présentation de la stratégie au COPIL et mise en débat.

→ fin janvier

5/ Modification du dossier « stratégie » par le CAUE pour y intégrer les observations du COPIL et envoi à la commune.

→ début février

6/ Le conseil municipal débat puis statue sur la stratégie à mettre en oeuvre et valide le passage à la phase 4 «Feuille de route».

→ mi-février ?

— Charente
caue
Conseil d'architecture, d'urbanisme
et de l'environnement

—
31 boulevard Besson Bey
16 000 Angoulême
Tél. : 05 45 92 95 93
contact@caue16.fr

—
www.caue16.fr